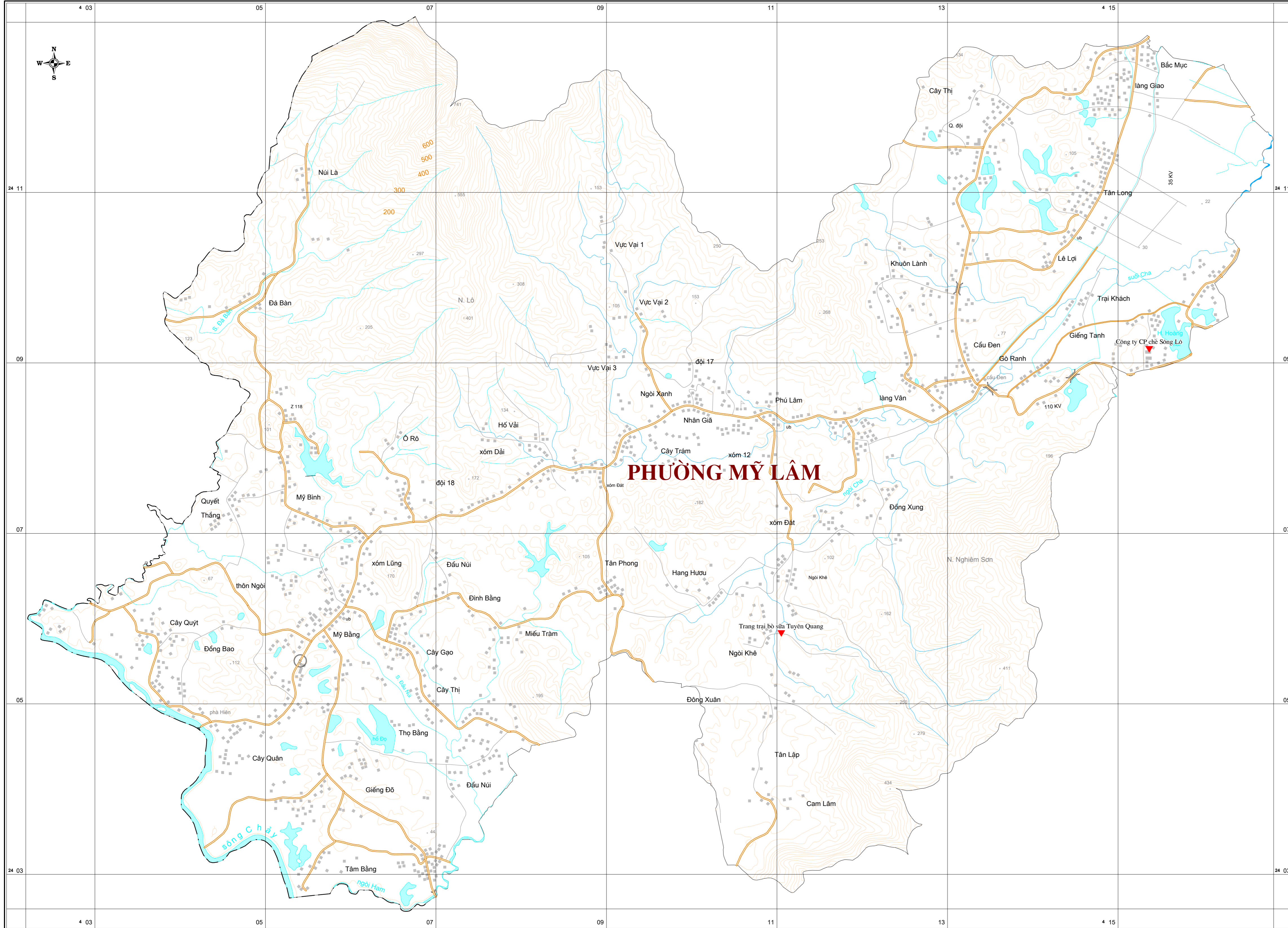


# BẢN ĐỒ CÁC CHỈ TIÊU KIỂM KÊ XẢ NƯỚC THẢI VÀO NGUỒN NƯỚC PHƯỜNG MỸ LÂM - TỈNH TUYÊN QUANG



**CHÚ GIẢI**

**I. KÝ HIỆU CÔNG TRÌNH KIỂM KÊ XẢ NƯỚC THẢI VÀO NGUỒN NƯỚC**

▼ Điểm xả thải vào nguồn nước

**II. CÁC KÝ HIỆU KHÁC**

- — — — — Biên giới quốc gia
- — — — — Địa giới hành chính tỉnh
- — — — — Địa giới hành chính xã
- — — — — Đường giao thông chính
- — — — — Đường giao thông khác
- Sông, suối, hồ, ao
- Đường bình độ

**ỦY BAN NHÂN DÂN TỈNH TUYÊN QUANG  
SỞ NÔNG NGHIỆP VÀ MÔI TRƯỜNG**

Nhiệm vụ: Kiểm kê tài nguyên nước trên địa bàn tỉnh Tuyên Quang, giai đoạn đến năm 2025

Bản đồ số: 3.113      Tỷ lệ: 1:25.000      Năm: 2025

Bản đồ các chỉ tiêu kiểm kê xả nước thải vào nguồn nước phường Mỹ Lâm, tỉnh Tuyên Quang

<b>CHỦ ĐẦU TƯ SỞ NÔNG NGHIỆP VÀ MÔI TRƯỜNG TỈNH TUYÊN QUANG</b>	<b>ĐƠN VỊ TƯ VẤN LIÊN ĐOÀN QUY HOẠCH VÀ ĐIỀU TRA TÀI NGUYÊN NƯỚC MIỀN BẮC</b>
---	---

**TỶ LỆ 1:25.000**  
1cm trên bản đồ bằng 250m ngoài thực tế

Công trình xả nước thải vào nguồn nước được kiểm kê					
TT	Tên chủ hộ/công trình	Xã/Ph	Lưu lượng xả thải (m <sup>3</sup> /ngày đêm)	Loại hình nước thải	Nguồn tiếp nhận nước thải
1	Trạm xử nước thải (Công ty TNHH MTV Bô sửa Việt Nam)	Mỹ Lâm	34.56	Chăn nuôi	Suối Khuôn Ráng
2	Công ty CP chè Sông Lô	Mỹ Lâm	10.3	Sinh hoạt	Suối Khuôn Ráng